



YAPI KRED PRIVATE BANKING YAT YARI LARI

YARI LANI

26 – 27 HAZ RAN 2010
STANBUL

1 Uygulanacak Kurallar

Yarı lar, Uluslararası Yelken Federasyonu (ISAF) Yelken Yarı Kuralları (RRS) 2009–2012, Türkiye Yelken Federasyonu (TYF) Yelken Yarı ları Düzenleme Talimatı, Sporcu Lisans, Tescil, Vize ve Transfer Talimatı, Disiplin Suçları ve Cezaları Talimatı, Yelken No Tahsis Talimatı, Reklam Talimatı, Yelken Hakem Talimatı, Genel Yarı Talimatı Madde 19 Temyiz Hakkı, IRC Kuralları 2010, ISAF Özel Açıkdeniz Yönetmeli i 2010–2011, ISAF Yönetmelik 20, bu Yarı lanı, YK Yat Yarı ları Genel Yarı Talimatı 2010, varsa Ek Yarı Talimatları uyarınca yapılacaktır. Talimatlar arasında çeli ki olması durumunda Yarı lanı, Yarı Talimatı ve varsa Yarı Ek Talimatlarından tarihi geç olan geçerli olacaktır.

2 Yarı ların Açık Oldu u Sınıflar ve Katılabilme artları

2.1 Yarı lar, tam boyları (LH/LOA) 6 – 27 metre arasında bulunan, IRC sınıfları için içten veya dı tan takma bir motora sahip, 2010 yılı IRC Ölçü Belgesi olan teknelere açıktır.

2.2 IRC Sınıfları:

IRC Ölçü Belgesine sahip tekneler a a ıdaki kriterlere göre sınıflara ayrılacaklardır:

- IRC I Sınıfı** (Sarı Flama): DLR 145 ve altı, HF 10,40 ve üzeri, tam boyu 9,00 metre ve üzeri özelliklerinin hepsini kapsayan teknelerle TCC 1,070 ve üzeri olan tekneler. **IRC I Sınıfı teknelerde ENDORSED Sertifika zorunlulu u vardır.**
- IRC II Sınıfı** (Ye il Flama): TCC 1,069 ve 1,025 arası olan tekneler. **IRC II Sınıfı teknelerde ENDORSED Sertifika zorunlulu u vardır.**
- IRC III Sınıfı** (Lacivert Flama): TCC 1,024 ve 0,980 arası olan tekneler. **IRC III Sınıfı teknelerde ENDORSED Sertifika zorunlulu u vardır.**
- IRC IV Sınıfı** (Beyaz Flama): TCC 0,979 ve 0,940 arası olan tekneler. **IRC IV Sınıfı teknelerde ENDORSED Sertifika zorunlulu u vardır.**
- IRC V Sınıfı** (Turuncu Flama): TCC 0,939 ve altı olan tekneler. **IRC V Sınıfı teknelerde 2010 YK Profesi için Yelken Ölçümü zorunlulu u vardır.**

2.2.1 DLR 145 ve altı, HF 10,40 ve üzeri, tam boyu 9,00 metre ve üzeri özelliklerinin hepsini kapsayan tekneler IRC I dı nda ba ka bir sınıfa girseler dahi IRC I sınıfında yarı acaklardır. Di er tekneler, belirlenen ve ilan edilen sınıflarında yarı acak olup ba ka sınıfta yarı ma talebinde bulunamazlar.

2.3 Yarı lar, tüm bölgelere ve yabancı yatlarla yelkencilere geçerli yönetmelik ve talimatlara uygun olmak ko ulu ile açıktır.

2.4 Yatlar yarı esnasında pruvanın önünde çıkıntı yapan demir/çapa ta ıyamazlar.

3 Kayıtlar

3.1 Kayıt formu tamamen doldurulmu , tekne sahibi veya sorumlu ki isi tarafından imzalanarak ve geçerli IRC ölçü belgesi ve IRC V sınıfı için yelken ölçümü beyanı, varsa reklam ta ıma belgesi ve ekip lisansları (vizeli numaralarının yazılması) ile birlikte en geç **25 Haziran 2010 Cuma günü saat 12:00 ye kadar**, YK Yarı Sekreterli ine bizzat gelerek veya YK' nın a a ıdaki faks veya e-posta adresine yapılabilir.

17 Haziran 2010

1



3.2 Kayıt Formları bilgisayar ortamında veya okunaklı ve büyük harf ile doldurulmalı ve tüm ekip isimleri Nüfus Cüzdanında olduğu şekilde yazılmalıdır. **Bu yarı için ekip sayısı IRC Ölçü Belgelerinde belirtilen kişi sayısını geçemez** (YK Yat Yarıları Genel Yarı Talimatı 2010 Madde 24.1 de belirtilmiştir). Yarılara katılan yarışçıların 2010 yılında alınmış veya 2010 vizesi yapılmış lisans belgeleri olması şarttır. Lisans belgesi olmayan sporculara Geçici Lisans Kulübümüz aracılığı ile çıkartılmaktadır. Lisanslı/Geçici Lisanslı olmayan sporcular yarışlara katılamazlar.

3.3 Kayıt ücreti yoktur. Faks veya e-posta ile yapılan kayıtlar için telefon ile teyit alınmalıdır. Aksi takdirde kayıtlar geçersiz sayılacaktır.

İlgili kişi: Ziya Ergün

Telefon: 0216 348 79 90 – 0216 348 79 91– 0216 336 06 33 **Faks:** 0216 346 27 37

E-posta: spormuduru@istanbulyelken.org.tr

3.4 Geçerli IRC ölçü belgesi olmayan bir teknenin bu yarışlara katılmasına izin verilmeyecektir.

3.5 Tekneyi yarışlara kayıt yaptıran tekne sahibi/sorumlu kişi ismi teknede bulunacaktır.

Kayıt Formlarında belirtilen ekip listelerinde de değişiklik varsa, bu hususun en geç ilan edilen uyarı tarihi saatinden 1 saat öncesine kadar yazılı olarak Yarış Sekreterliğine veya Yarış Kuruluna VHF Kanal 73 den bildirilecektir.

3.6 Yarışlara kaydını yaptıranlar bu Yarışları ile bu Yarışlarının atfı yaptığı tüm kuralları kabul etmiş sayılırlar.

4 Sekreterlik

YK Spor Müdürlüğü odasında kurulacaktır.

YK / Tel: 0216 336 06 33 – 0216 336 9372 Faks: 0216 346 27 37

5 Yarış Kategorisi

ISAF Özel Açıkdeniz Yönetmeliği 2010–2011 e göre Kategori 4 dür.

6 Trofe Katsayısı

Trofe Katsayısı her yarış için 1 (3x1) dir.

7 Rota

7.1 26 Haziran 2010 Cumartesi

7.1.1 IRC I ve IRC II Sınıfları için:

Yapı Kredi Private Banking amandırı ile Kurul Botu arasından Start – 1 nolu Tekno Marin amandırı iskelede – 2 nolu kapı amandırı (2a UK Halsey kapı amandırı sancakta / 2b 3M Marine kapı amandırı iskelede) – 1 nolu Tekno Marin amandırı iskelede – 2 nolu kapı amandırı (2a UK Halsey kapı amandırı sancakta / 2b 3M Marine kapı amandırı iskelede) – Camper amandırı ile Fini Botu arasından Fini .

7.1.2 IRC III, IRC IV ve IRC V Sınıfları için:

Yapı Kredi Private Banking amandırı ile Kurul Botu arasından Start – 1 nolu Tekno Marin amandırı iskelede – 2 nolu kapı amandırı (2a UK Halsey kapı amandırı sancakta / 2b 3M Marine kapı amandırı iskelede) – Camper amandırı ile Fini Botu arasından Fini .

7.2 27 Haziran 2010 Pazar

7.2.1 IRC I ve IRC II Sınıflar için:

Yapı Kredi Private Banking ve Camper amandırıları arasından Start – Fenerbahçe Sı lık (Digavsing) Çakarı iskelede – Pide Adası Helly Hansen amandırı iskelede – Suadiye Inverno amandırı iskelede – Dalyan Viking Marine amandırı iskelede – Fenerbahçe Sı lık (Digavsing) Çakarı sancakta – Yapı Kredi Private Banking start amandırı (Moda tarafındaki) iskelede – Fenerbahçe Sı lık (Digavsing) Çakarı sancakta – Yapı Kredi Private Banking start amandırı (Moda tarafındaki) iskelede – Fenerbahçe Sı lık (Digavsing) Çakarı sancakta – Yapı Kredi Private Banking ve Camper amandırıları arasından Fini .

17 Haziran 2010

2



7.2.2 IRC III, IRC IV ve IRC V Sınıflar için:

Yapı Kredi Private Banking ve Camper amandıralları arasından Start – Fenerbahçe Sı lık (Digavsing) Çakarı iskelede – Pide Adası Helly Hansen amandırası iskelede – Suadiye Inverno amandırası iskelede – Dalyan Viking Marine amandırası iskelede – Twsteel amandırası sancakta – Yapı Kredi Private Banking start amandırası (Moda tarafındaki) iskelede – Fenerbahçe Sı lık (Digavsing) Çakarı sancakta – Yapı Kredi Private Banking ve Camper amandıralları arasından Fini .

7.3 UYARI:

FENERBAHÇE ÖREKE TA I, D LEK VE YILDIZ KAYALIKLARI S I LIKLARINA D KKAT ED LMES ÖNEMLE DUYURULUR.

8 Mesafe

8.1 26 Haziran 2010 Cumartesi

Her yarı için IRC I ve IRC II Sınıflarına yakla ık 6, IRC III, IRC IV ve IRC V Sınıflarına yakla ık 4,5 deniz milidir.

8.2 27 Haziran 2010 Pazar

IRC I ve IRC II Sınıfları için yakla ık 14, IRC III, IRC IV ve IRC V Sınıfları için yakla ık 11 deniz milidir.

9 Yarı ları Ba latma ve Yarı Programı

9.1 26 Haziran 2010 Cumartesi

Bu yarı lar, RRS 26 uyarınca a a ıdaki gibi ba latılacaktır.

Uyarı areti	Sınıf i areti 1 seda i areti ile toka edilir (starta be dakika var)
Hazırlık areti	Kod bayra ı “P” veya “T” veya “Siyah Bayrak”, 1 seda i areti ile toka edilir (starta dört dakika var)
Bir Dakika	Hazırlık areti Kod bayra ı “P” veya “T” veya “Siyah Bayrak”, 1 uzun seda i areti ile arya edilir (starta 1 dakika var)
Start areti	Sınıf i areti 1 seda i areti ile birlikte arya edilir (start saati).

9.1.1 26 Haziran 2010 Cumartesi günü ilk sınıf/sınıflar için **uyarı i areti saati** 11:55 olacaktır. Start sıralaması önce IRC I ve IRC II sonra IRC III, IRC IV ve IRC V sınıfları ekinde olacaktır. YK Yat Yarı ları Genel Yarı Talimatı 2010 Madde 13.2 geçerlidir. kinci yarı birinci yarı bitiminden sonra sıraya bakılmaksızın verilecektir. Start etme süresi 15 dakikadır. Saat 18:00 den sonra uyarı i areti verilmeyecektir

9.2 27 Haziran 2010 Pazar

Bu yarı lar, RRS 26 nın de i ik ekli uyarınca a a ıdaki gibi ba latılacaktır.

Uyarı areti	Sınıf i areti 1 seda i areti ile toka edilir (starta on dakika var)
Hazırlık areti	Kod bayra ı “P” veya “T” veya “Siyah Bayrak” 1 seda i areti ile toka edilir (starta be dakika var)
Bir Dakika	Hazırlık areti Kod bayra ı “P” veya “T” veya “Siyah Bayrak” 1 uzun seda i areti ile arya edilir (starta 1 dakika var)
Start areti	Sınıf i areti 1 seda i areti ile birlikte arya edilir (start saati)

9.2.1 27 Haziran 2010 Pazar günü ilk sınıf/sınıflar için **uyarı i areti saati** 11:50 olacaktır. Start sıralaması önce IRC I ve IRC II sonra IRC III, IRC IV ve IRC V sınıfları ekinde olacaktır. YK Yat Yarı ları Genel Yarı Talimatı 2010 Madde 13.2 geçerlidir. Start etme süresi 30 dakikadır. Saat 15:00 den sonra uyarı i areti verilmeyecektir



9.3 Ferdi Geri Çarırma i areti verilen tekneler kendilerini te his ederek geri dönüp kurallara göre yeniden start etmekle yükümlüdürler. Yarı Kurulu; bu durumdaki teknelerin yelken numarasını/tekn e adını seslenmek veya VHF Kanal 73 den genel yayın yapmak suretiyle ayrıca **UYARMAYACAK** ve **ÇARILARA YANIT VERMEYECEKT R.**

10 Start Hattı

10.1 26 Haziran 2010 Cumartesi

Yarı Kurulu Botu üzerindeki turuncu kerteriz bayra ı ta ryan gönder ile Yapı Kredi Private Banking amandırısı arasındaki hat olup startların yönü rüzgara göre olacaktır. Startta Kurul Botu sancakta, Yapı Kredi Private Banking amandırısı iskelede kalacaktır.

10.2 27 Haziran 2010 Pazar

YK Navigasyon i aret dire inden Moda yönünde atılmı Yapı Kredi Private Bankingve Camper amandırıları arasındaki hattır. Start, genel güney yönüne yapılacaktır. Görsel i aretler YK Navigasyon i aret dire inden gösterilecektir.

11 Fini Hattı

11.1 26 Haziran 2010 Cumartesi

Yarı Kurulu Botu üzerindeki turuncu kerteriz bayra ı ta ryan gönder ile Camper Fini amandırısı arasındaki hattır. Fini te Kurul Botu sancakta, Camper amandırısı iskelede kalacaktır.

11.2 27 Haziran 2010 Pazar

YK Navigasyon i aret dire inden Moda yönünde atılmı Yapı Kredi Private Bankingve Camper amandırıları arasındaki hattır. Fini , genel kuzey yönüne yapılacaktır.

12 Yarı Süresi

12.1 26 Haziran 2010 Cumartesi

Her sınıf için 2,5 saattir.

12.2 27 Haziran 2010 Pazar

Her sınıf için saat 18:00 a kadardır.

13 Puanlama ve Ödüller

13.1 Tüm sınıflar için üç yarı planlanmı olup yapılabilen yarı lar üzerinden de erlendirme yapılacaktır. Sonuçlar her yarı ın puanlarının trofe katsayıları ile çarpımı sonucundaki puanların toplamına göre elde edilecektir. Yarı atma olmayacaktır. Puanlardaki e itlik durumunda e itlik, RRS A8' e göre bozulur.

13.2 Seri sonunda her sınıftaki ilk üç tekne ödüllendirilecektir.

13.3 Naviga Özel Ödülleri

13.3.1 IRC I ve IRC II sınıfları arasında, yapılan her yarı için düzeltilmi zamana göre sıralama yapılacak ve puanlandırılacaktır. Seri sonunda yapılacak sıralamada toplamda (yarı atma yok) en az puan alan yata Naviga özel ödülü verilecektir.

13.3.2 IRC III, IRC IV ve IRC V sınıfları arasında, yapılan her yarı için düzeltilmi zamana göre sıralama yapılacak ve puanlandırılacaktır. Seri sonunda yapılacak sıralamada toplamda (yarı atma yok) en az puan alan yata Naviga özel ödülü verilecektir.

13.3.3 Düzeltilmi zaman puanlandırılmasında RRS Az Puan Sistemi (RRS A4) kullanılacak olup rota mesafesinin, start saati ve yarı süresinin aynı olması ko ulu vardır.

13.3.4 DNS, OCS, DNF, RAF, DSQ, DNE, DGM ve BFD olan tekneler start alanına gelen tekne sayısından, DNC olan tekneler, kayıt yaptıran tekne sayısından 1 fazla puan alır (RRS A9).

13.3.5 Puanlardaki e itlik durumunda e itlik, RRS A8' e göre bozulur.

13.3.6 Naviga Özel Ödülleri ayrıca ilan edilecektir.

13.4 Ödüllerin verilebilmesi için her sınıfta en az üç starter artı aranacaktır.



14 Sosyal Etkinlikler

14.1 26 Haziran 2010 Cumartesi

Saat 08:00–10:00 arasında Kalamı Setur Marina iskelesinde Naviga'nın katkılarıyla kahvaltı verilecek ve aynı yerde saat 09:15 de Skiper brifingi yapılacaktır. Kumanya da ıtımı olmayacaktır.

14.2 27 Haziran 2010 Pazar

Saat 08:00–10:00 arasında Kalamı Setur Marina iskelesinde Naviga'nın katkılarıyla kahvaltı verilecek ve aynı yerde saat 09:15 de Skiper brifingi yapılacaktır. Kumanya da ıtımı olmayacaktır.

14.3 Ödül Töreni

Ödül Töreni 30 Haziran 2010 Çar amba günü saat 20:00 den itibaren stanbul Yelken Kulübü'nde düzenlenecektir. Ödül törenine katılmayan yatların ödülleri sonradan verilmez.

EKLER : ROTALAR :

EK A: 26 Haziran 2010 Cumartesi günü Rotaları

EK B: 27 Haziran 2010 Pazar günü Rotaları

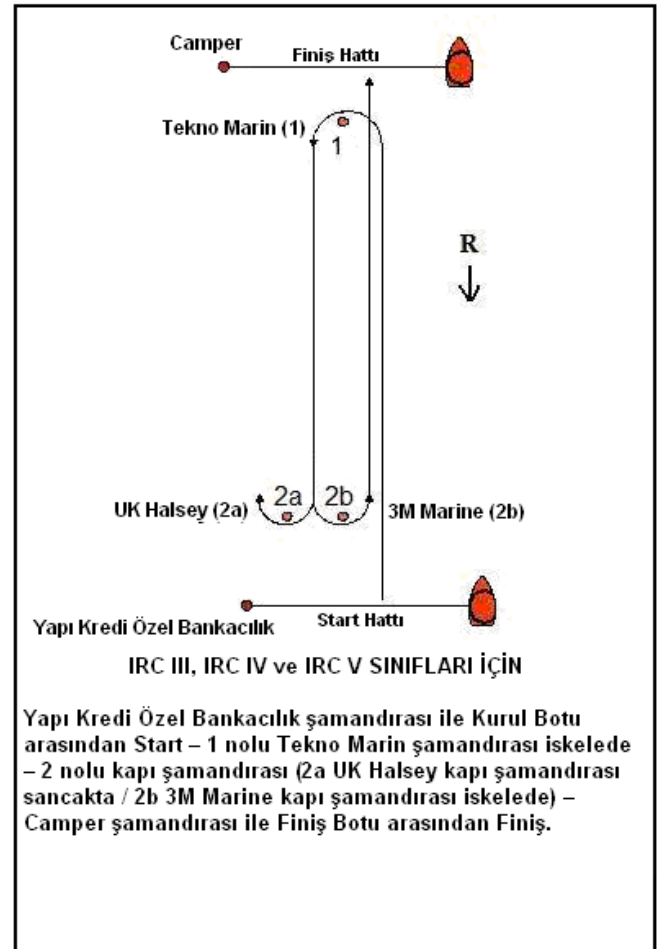
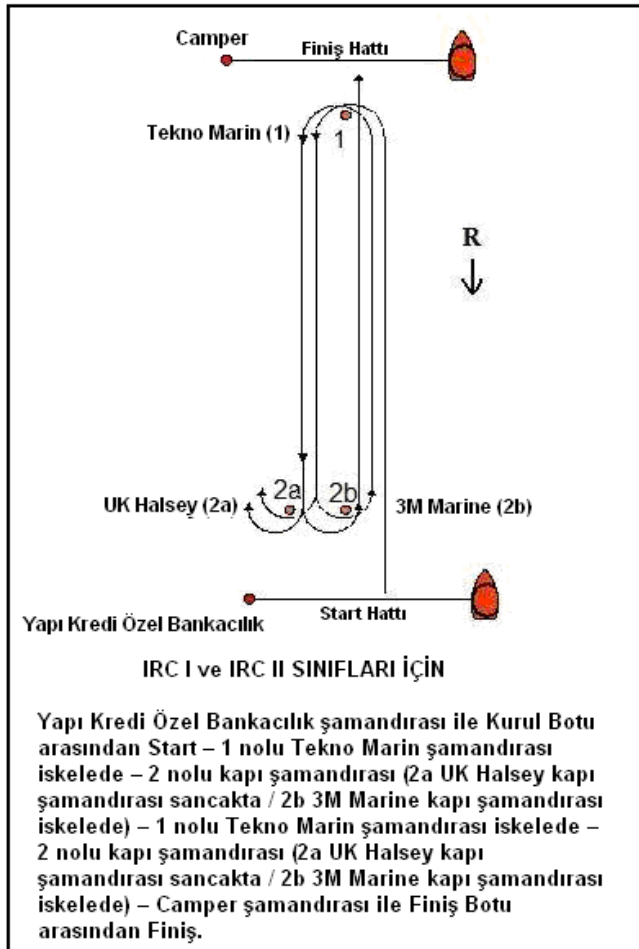
STANBUL YELKEN KULÜBÜ
YARI ORGAN ZASYON KOM TES

EK A:



VIII. YIL YAPI KRED PRIVATE BANKING YAT YARI LARI

26 Haziran 2010 Cumartesi günü Rotaları



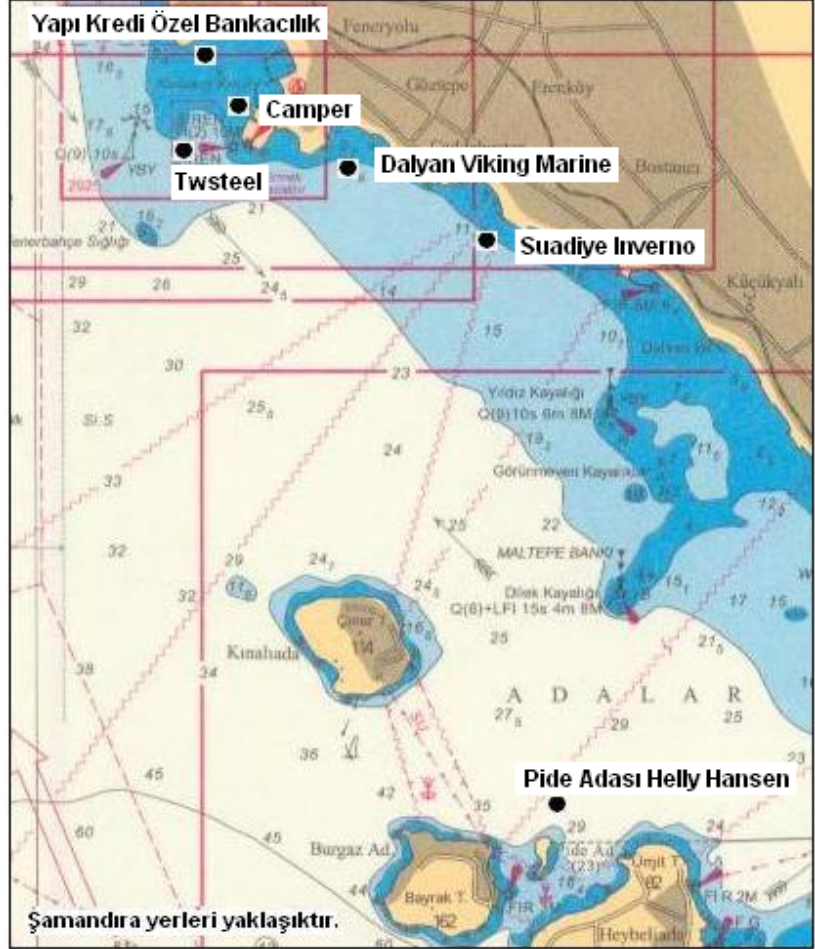
17 Haziran 2010

6

EK B:



VIII. YIL YAPI KREDİ PRIVATE BANKING YAT YARI LARI 27 Haziran 2010 Pazar günü Rotaları



IRC 1 ve IRC II SINIFLARI Ç N

Yapı Kredi Private Banking ve Camper amandıruları arasında Start – Fenerbahçe S1 lık (Digavsing) Çakarı iskelede – Pide Adası Helly Hansen amandırısı iskelede – Suadiye Inverno amandırısı iskelede – Dalyan Viking Marine amandırısı iskelede – Fenerbahçe S1 lık (Digavsing) Çakarı sancakta – Yapı Kredi Private Banking start amandırısı (Moda tarafındaki) iskelede – Fenerbahçe S1 lık (Digavsing) Çakarı sancakta – Yapı Kredi Private Banking start amandırısı (Moda tarafındaki) iskelede – Fenerbahçe S1 lık (Digavsing) Çakarı sancakta – Yapı Kredi Private Banking ve Camper amandıruları arasında Fini .

IRC III, IRC IV ve IRC V SINIFLARI Ç N

Yapı Kredi Private Banking ve Camper amandıruları arasında Start – Fenerbahçe S1 lık (Digavsing) Çakarı iskelede – Pide Adası Helly Hansen amandırısı iskelede – Suadiye Inverno amandırısı iskelede – Dalyan Viking Marine amandırısı iskelede – Twsteel amandırısı sancakta – Yapı Kredi Private Banking start amandırısı (Moda tarafındaki) iskelede – Fenerbahçe S1 lık (Digavsing) Çakarı sancakta – Yapı Kredi Private Banking ve Camper amandıruları arasında Fini .

17 Haziran 2010

7